

Ontdek Mourik

Infrastructuur

Industriële Services

Catalyst Handling

Industrie- en utiliteitsbouw

Milieutechniek

Projectontwikkeling

RDM Training Plant



Opdrachtgever: Deltalinqs **Bedrijf:** Mourik Services
Locatie: Rotterdam-Heijplaat **Periode:** december 2016 - juni 2017
Activiteit: Industriële Services

Mourik Services heeft zich met zes andere industriële contractors verenigd in het Project Realisatie Oefenplant (PRO). Gezamenlijk realiseren ze de RDM Training Plant: een levensechte oefenfabriek voor iedereen die in de petrochemische industrie werkt. Huidige en toekomstige medewerkers zullen er getraind worden om zo efficiënt mogelijk en volgens de hoogste en meest actuele veiligheidseisen te werken.

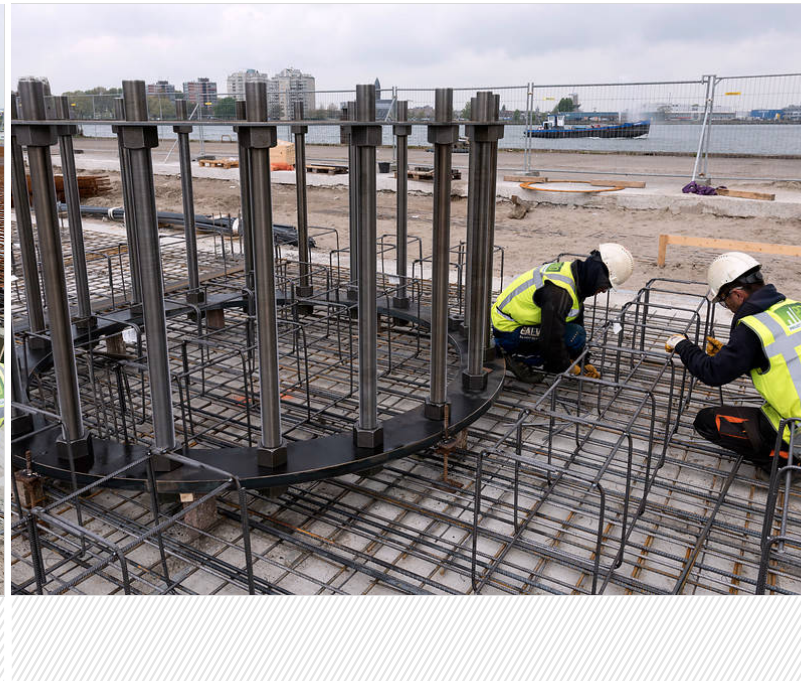
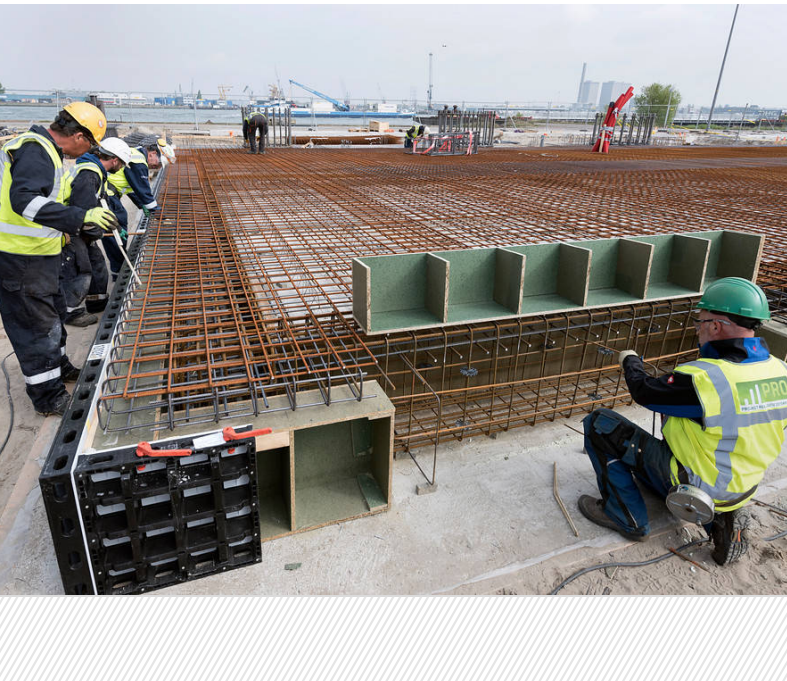


Unieke bouwcombinatie

De oefenfabriek is een voormalige rubberfabriek van Shell die een aantal jaren geleden is ontmanteld. PRO bouwt de fabriek in opdracht van Deltalinqs opnieuw op, op een terrein naast de RDM Campus op Rotterdam-Heijplaat. PRO is een unieke bouwcombinatie waarin de aannemers transparant samenwerken.

Ieder bedrijf brengt zijn specialistische kennis, mankracht en equipment in. Mourik heeft een groot aandeel in het project met de uitvoering van de civiele werkzaamheden (heiwerk, grondwerk, diverse betonvloeren en funderingen) en het constructiewerk (staalconstructie).

De verschillende disciplines worden onder de centrale PRO-projectleiding uitgevoerd.



Geen alledaags project

In november 2016 ging de heipalen de grond in. Hiermee werd het startsein gegeven voor een bouwproject dat niet volgens het boekje verloopt gewoonweg omdat er geen boekje voor bestaat. Een opdrachtgever die doorgaans geen fabrieken bouwt, aannemers die in het dagelijks leven deels elkaars concurrenten zijn en een fabriek die wordt opgebouwd met oude onderdelen. Gedreven door een gezamenlijk doel, namelijk het veiligheidsniveau in de industrie verder te verhogen, weten zij het tot een succes te maken.

Op de bouwlocatie

Enigszins vertraagd door de vondst van asbest in de oude fabrieksonderdelen startte eind maart 2017 het werk voor de fundering van de fabriek. De kabel- en leidingsleuven werden gegraven, de koppen van de heipalen gesneld, de grond geëgaliseerd en de werkvloer gestort. Na het aanbrengen van

de kunststof bekisting en de wapening, en het plaatsen van de zogenaamde ankers voor de destillatiekolommen (torens) kon Mourik op 3 mei het beton van de fabrieksvloer storten.

Intussen waren de nog liggende torens gestraald, geschilderd en voorzien van bordessen, kabelgeleiding en verlichting. Vaten en motoren werden op het fabrieksterrein geplaatst en eind mei kon Mourik aan de staalconstructie beginnen. Deze staalconstructie bepaalt samen met de drie torens het aanzicht van de fabriek. Naar verwachting wordt de fabriek in de zomer van 2017 opgeleverd.

Hoogste punt

Op 31 mei was het feest. Zo'n 150 genodigden zagen op de bouwlocatie hoe burgemeester Ahmed Aboutaleb van Rotterdam de handelingen verrichtte om de laatste en grootste kolom op zijn plek te zetten. Hiermee was het hoogste punt van de RDM Training Plant officieel bereikt.

Voor meer informatie:

Mourik Services
Nieuwesluisweg 110
3197 KV Botlek-Rotterdam
T +31-10-296 54 00
E mserv@mourik.com

Infrastructuur >

Industriële Services >

Catalyst Handling >

Industrie- en utiliteitsbouw >

Milieutechniek >

Projectontwikkeling >



Hoe verder

Voor de totstandkoming van de RDM Training Plant hebben het bedrijfsleven (opdrachtgevers en opdrachtnemers), overheden en techniekonderwijs op initiatief van Deltalinqs, de handen ineen geslagen. De betrokken partijen zijn met elkaar de uitdaging aangegaan de oefenfabriek te bekostigen, te bouwen en ook om de exploitatie van de fabriek tot een succes te maken. De RDM Training Plant zal de standaard zetten voor veilig werken in de complexe, risicovolle omgeving van de procesindustrie en maakt techniekstudenten enthousiast voor dit werkveld. Er worden praktijkgerichte industriële trainingen geboden in verschillende disciplines en in een realistische setting. Dus ook met meerdere groepen en disciplines tegelijk. Bovendien kan de oefenfabriek bezocht worden door basisschoolscholieren om ze op een jonge leeftijd al kennis te laten maken met de fascinerende wereld van de techniek.

Meer info over de totstandkoming en exploitatie van de RDM Training Plant vindt u op de website van RDM Training Plant.

Voor meer informatie:

Mourik Services
Nieuwesluisweg 110
3197 KV Botlek-Rotterdam
T +31-10-296 54 00
E mserv@mourik.com

- Infrastructuur >
- Industriële Services >
- Catalyst Handling >
- Industrie- en utiliteitsbouw >
- Milieutechniek >
- Projectontwikkeling >