

## Ontdek Mourik

Infrastructuur

Industriële Services

Catalyst Handling

Industrie- en utiliteitsbouw

Milieutechniek

Projectontwikkeling

# Dijkverbetering KIS

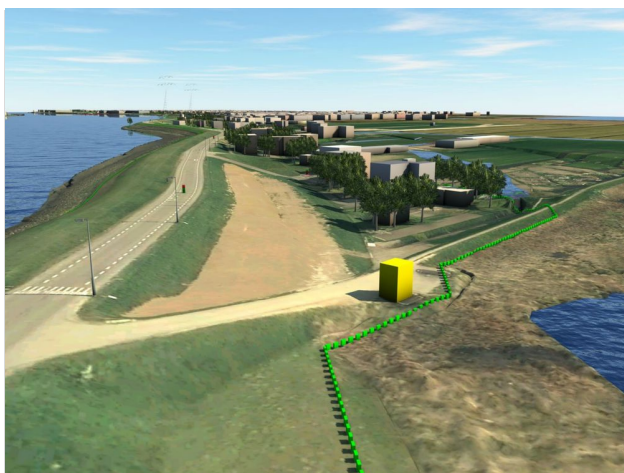


**Opdrachtgever:** Waterschap Rivierenland **Bedrijf:** Mourik Groot-Amers

**Locatie:** Groot-Amers **Periode:** Oktober 2013 - Juli 2018

**Activiteit:** Infra

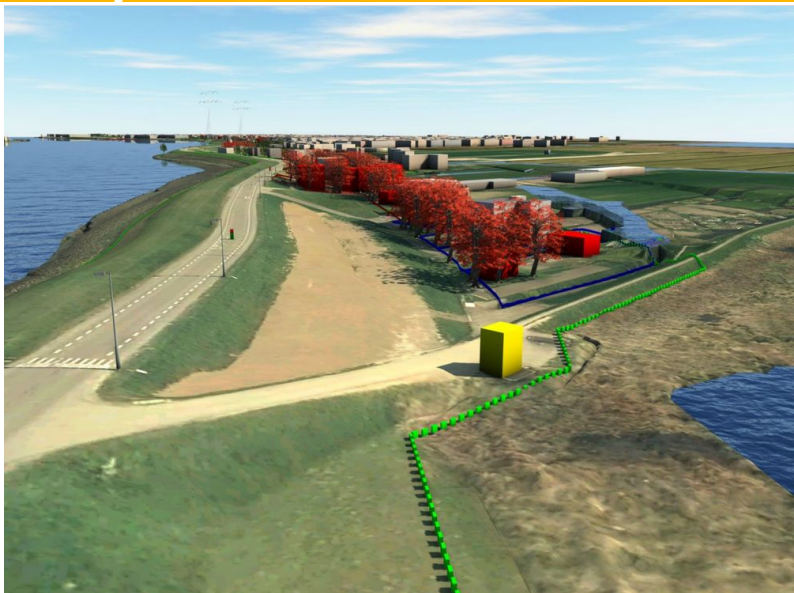
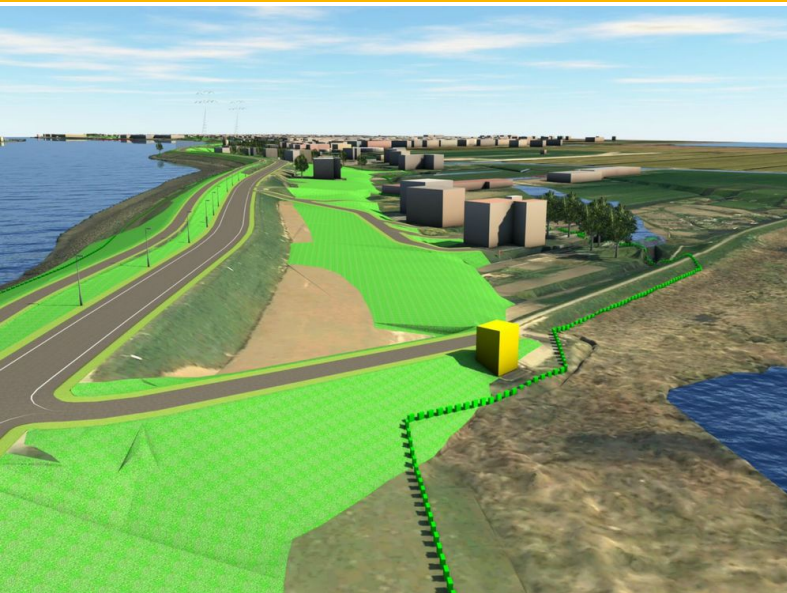
**Mourik Groot-Amers heeft een grote opdracht in de wacht geslept die letterlijk in de 'achtertuin' begint. Combinatie Dijkverbetering Molenwaard (CDVM), waar Mourik deel van uitmaakt, gaat voor Waterschap Rivierenland de primaire waterkering versterken tussen Kinderdijk en Schoonhovenseveer (KIS).**



Voor de versterking van de dijk tussen Kinderdijk en Schoonhovenseveer worden grond- en constructieve oplossingen toegepast.

Grondoplossingen bestaan uit het binnendijks aanbrengen van steunbermen, hiervoor worden 58 woningen geamoveerd. Door de steunberm wordt het gewicht van het grondpakket achter de dijk vergroot, of moet de dijk rivierwaarts worden verlegd, waarbij de nieuwe dijk wordt aangelegd en de huidige dijk wordt afgegraven en de functie van de steunberm gaat vervullen.

Constructieve oplossingen bestaan buitendijks uit het aanbrengen van zelfstandige waterkeringen (diepwanden) en binnendijks uit het aanbrengen van een verankerd stabiliteitsscherm (palenwand of damwand).



Om het risico op instabiliteit en onverwacht grote zettingen tijdens de uitvoering te beheersen en tijdig maatregelen te kunnen treffen, wordt gelijktijdig met het ontwerp een geotechnisch monitoringsplan opgesteld. Voor de monitoring van (grond)vervorming nabij woningen wordt aanvullend gebruik gemaakt van meetbouten en hellingsmeters. Combinatie Dijkverbetering Molenwaard analyseert de meetresultaten regelmatig en stelt een prognose op, zodat de uitvoering van de werkzaamheden beheerst en veilig kan plaatsvinden.

Tijdens de uitvoering van de dijkversterking wordt tijdelijk gebruik gemaakt van erosiebestendige kleiafdekkingen en krammatten met bestortingen om het gemaakte werk en de daarachtergelegen bestaande dijk te beschermen tegen invloeden van de rivier.

**Voor meer informatie:**  
Mourik Groot-Ambers  
Voorstraat 67  
2964 AJ Groot-Ambers  
T +31-184-66 72 00  
E [mga@mourik.com](mailto:mga@mourik.com)

**Contactpersoon:**  
Kees Scheer  
T +31-184-66 72 00  
E [kscheer@mourik.com](mailto:kscheer@mourik.com)

Infrastructuur >  
Industriële Services >  
Catalyst Handling >  
Industrie- en utiliteitsbouw >  
Milieutechniek >  
Projectontwikkeling >